


濡れ色力で美観を復元
アルミサッシの復元にも有効
リストンコートスーパー




溶剤系シリコーン樹脂
高浸透性
荷 姿
16L缶 4L缶
固絞りウェス塗り伸し

強い美観の復元能力
荒れた素材のツヤ、光沢を再現します

使用方法
固絞りウェスで塗り伸ばし 厚塗り厳禁
※サッシ、パネルにご使用の場合は塗布後に乾拭きウェスでムラを拭き取って下さい

タイル本来の美観を復元
タイルの白ボケ解消に最適
リストンコートウェット



溶剤系シリコーン樹脂
高浸透性
荷 姿
16L缶 4L缶
固絞りウェス塗り伸し

素材本来の美観を自然に復元
塗って伸ばすだけの簡単施工
軽度のツヤ落ち・脱色の復元

使用方法
固絞りウェスで塗り伸ばし
※1回塗りで改善されない場合はリストンコートスーパーをお試し下さい

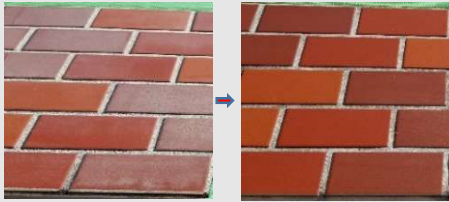
タイル・目地の保護剤
素材に深く浸透して保護
リストンコートクリア



溶剤系シリコーン樹脂
超高浸透性
荷 姿
16L缶
ローラー・刷毛塗り

抜群の撥水・保護！
素材の美観を変えない

使用方法
ローラー、刷毛塗り
※液溜りになった場合はウェスで拭き取って下さい



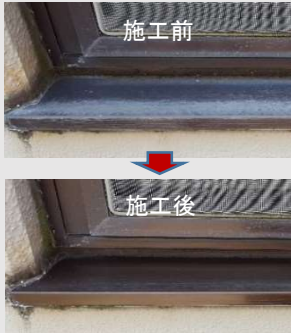
タイルの脱色をコートスーパーで復元



タイルの虹彩や白ボケが改善



タイル・目地の撥水 コートクリア



水切面台の復元 コートスーパー

注意事項

- ※使用の前に必ずテスト施工を行い、仕上がりに不具合が無いかを確認してください
- ※塗布面、目地が完全に乾燥してからご使用ください
- ※塗布後すぐに水に触れると白化しますので注意してください
- ※コートスーパーは乾きにくいのですぐに使用する箇所には使用できません
- ※コートスーパーは厚塗りせずに使用してください
- ※コートスーパーは目地に付着すると濡れ色になるので注意して施工してください
- ※ツヤのあるタイルは塗布ムラが出易いので、塗布後にウェスでタイル面を乾拭きして下さい
- ※下記塗布量の目安に従って施工してください
- ※溶剤系の商品の為、必ず換気の良い状態で御使用ください
- ※溶剤系の商品の為、臭気が暫く残る場合があります
- ※必ず取扱説明書をお読みになってから御用ください
- *成分 特殊シリコン化合物
- *貯蔵性 8カ月(30℃以下密閉状態で保管)

カタログ **取扱説明**
ホームページ「製品案内」からダウンロードできます
2023.3版

製品名	美観回復	撥水保護			濡れ色	塗布量の目安 (㎡/L)			
		タイル	石材	セメント		タイル			セメント系素材
						磁器	無釉	レンガ調	
リストンコートスーパー	◎	○	○	-	◎	80~150	30~50	20	-
リストンコートウェット	○	○	○	-	○	25~50	10~20	10	-
リストンコートクリア	-	◎	×	◎	-	10~12	5~10	5	5

株式会社 共栄

〒174-0065 東京都板橋区若木1丁目8番22号

TEL03-3934-8771 FAX03-3934-9753

E-mail/kyoei@space.ocn.ne.jp

リストン 共栄 検索

URL リストン.com