


濡れ色力で美観を復元
アルミサッシの復元にも有効

リストンコートスーパー




溶剤系ポリマー素材
高浸透性
荷 姿
16L缶 4L缶
固絞りウェス塗り伸し

強いダメージも濡色にして美観を復元
素材本来のツヤ、光沢を再現します
ツヤ有り・高吸水素材に最適

使用方法
固絞りウェスで塗り伸ばし 厚塗り厳禁
※サッシ、パネルにご使用の場合は塗布後に
乾拭きウェスでムラを拭き取って下さい

タイル本来の美観を復元
タイルの白ボケ解消に最適

リストンコートウェット




溶剤系モノマー素材
高浸透性
荷 姿
16L缶 4L缶
固絞りウェス塗り伸し

素材本来の美観を自然に復元
塗って伸ばすだけの簡単施工
軽度のツヤ落ち・脱色に最適

使用方法
固絞りウェスで塗り伸ばし
※1回塗りで改善されない場合はリストン
コートスーパーをお試し下さい

タイル・目地の保護剤
素材に深く浸透して保護

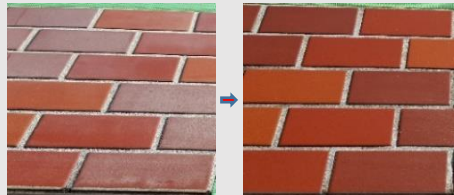
リストンコートクリア



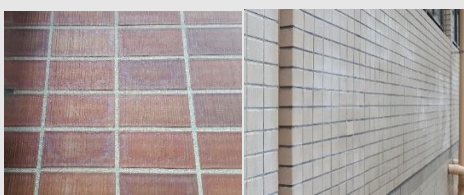
溶剤系モノマー素材
超高浸透性
荷 姿
16L缶
ローラー・刷毛塗り

抜群の撥水・保護！
素材の美観を変えない
目地・コンクリート面に最適

使用方法
ローラー、刷毛塗り
※液溜りになった場合はウェスで拭き取って
下さい



タイルの脱色をコートスーパーで復元



タイルの虹彩や白ボケが改善



タイル・目地の撥水 コートクリア



水切面台の復元 コートスーパー

注意事項

- ※使用前に必ずテスト施工を行い、仕上りに不具合が無いかを確認してください
- ※塗布面、目地が完全に乾燥してからご使用ください
- ※塗布後すぐに水に触れると白化しますので注意してください
- ※コートスーパーは乾きにくいのですぐ使用する箇所には使用できません
- ※コートスーパーは厚塗りせずに使用してください
- ※コートスーパーは目地に付着すると濡れ色になるので注意して施工してください
- ※ツヤのあるタイルは塗布ムラが出易いので、塗布後にウェスでタイル面を乾拭きして下さい
- ※下記塗布量の目安に従って施工してください
- ※溶剤系の商品の為、必ず換気の良い状態で御使用ください
- ※溶剤系の商品の為、臭気が暫く残る場合があります
- ※必ず取扱説明書をお読みになってから御用ください
- * 成分 特殊シリコン化合物
- * 貯蔵性 8カ月(30°C以下密閉状態で保管)

カタログ **取扱説明**

ホームページ「製品案内」から
ダウンロードできます

2021.12版

製品名	美観回復	撥水保護			濡れ色	塗布量の目安 (m ² /L)			
		タイル	石材	セメント		タイル			セメント系素材
						磁器	無釉	レンガ調	
リストンコートスーパー	◎	○	○	-	◎	80~150	30~50	20	-
リストンコートウェット	○	○	○	-	○	25~50	10~20	10	-
リストンコートクリア	-	◎	×	◎	-	10~12	5~10	5	5

株式会社 共栄

〒174-0065 東京都板橋区若木1丁目8番22号

TEL03-3934-8771 FAX03-3934-9753

E-mail/kyoei@space.ocn.ne.jp

リストン 共栄 検索

URL リストン.com